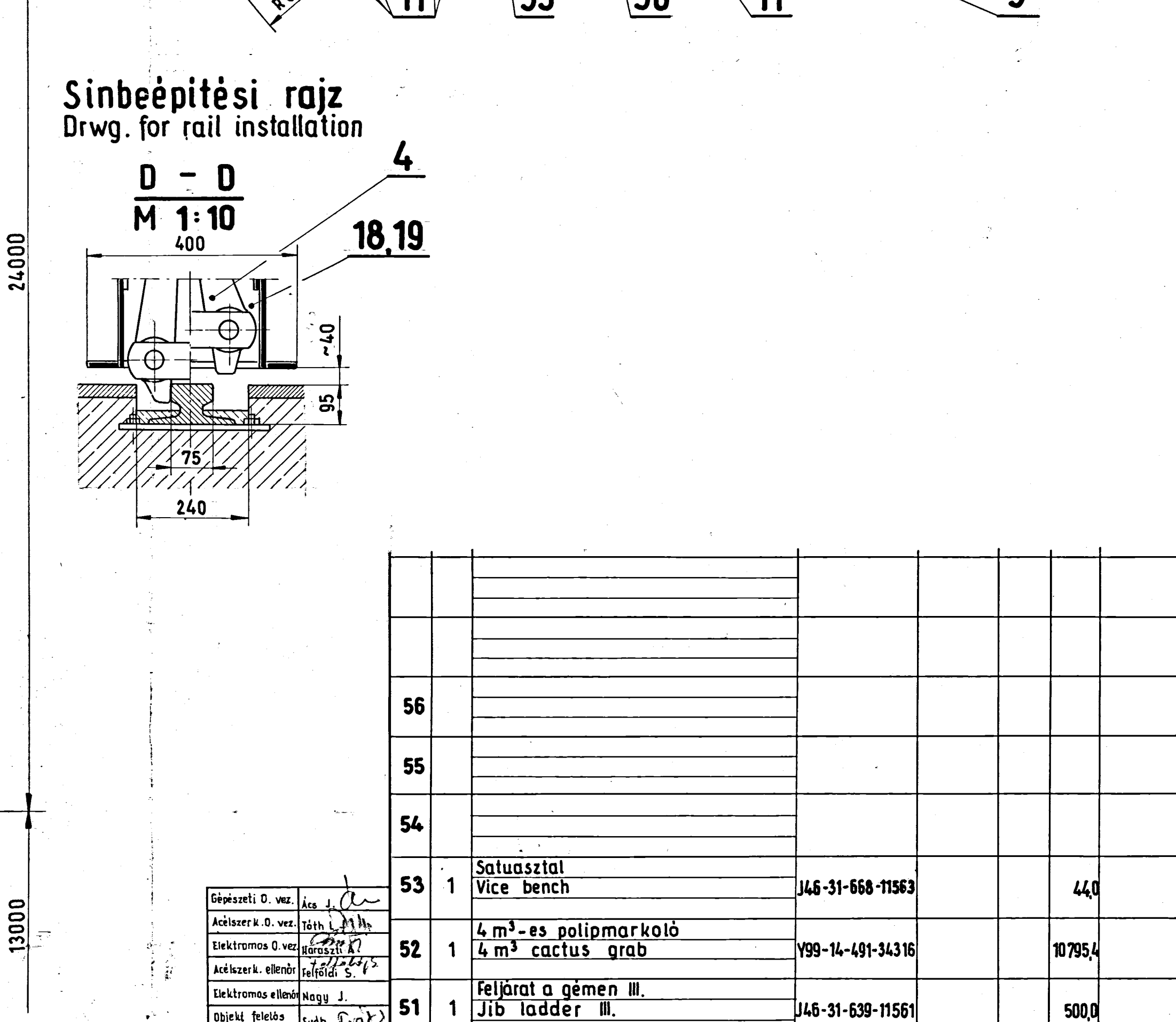
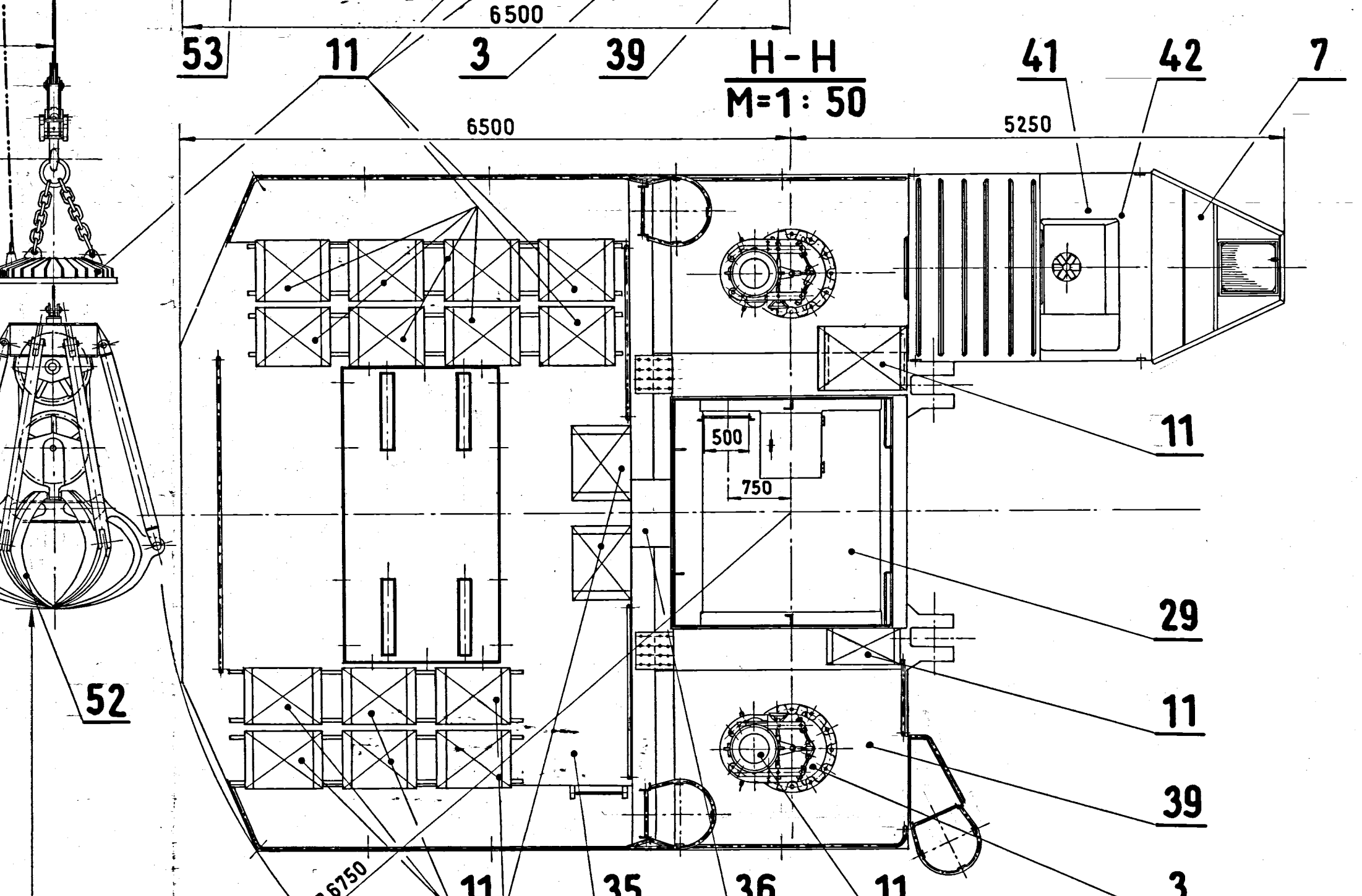
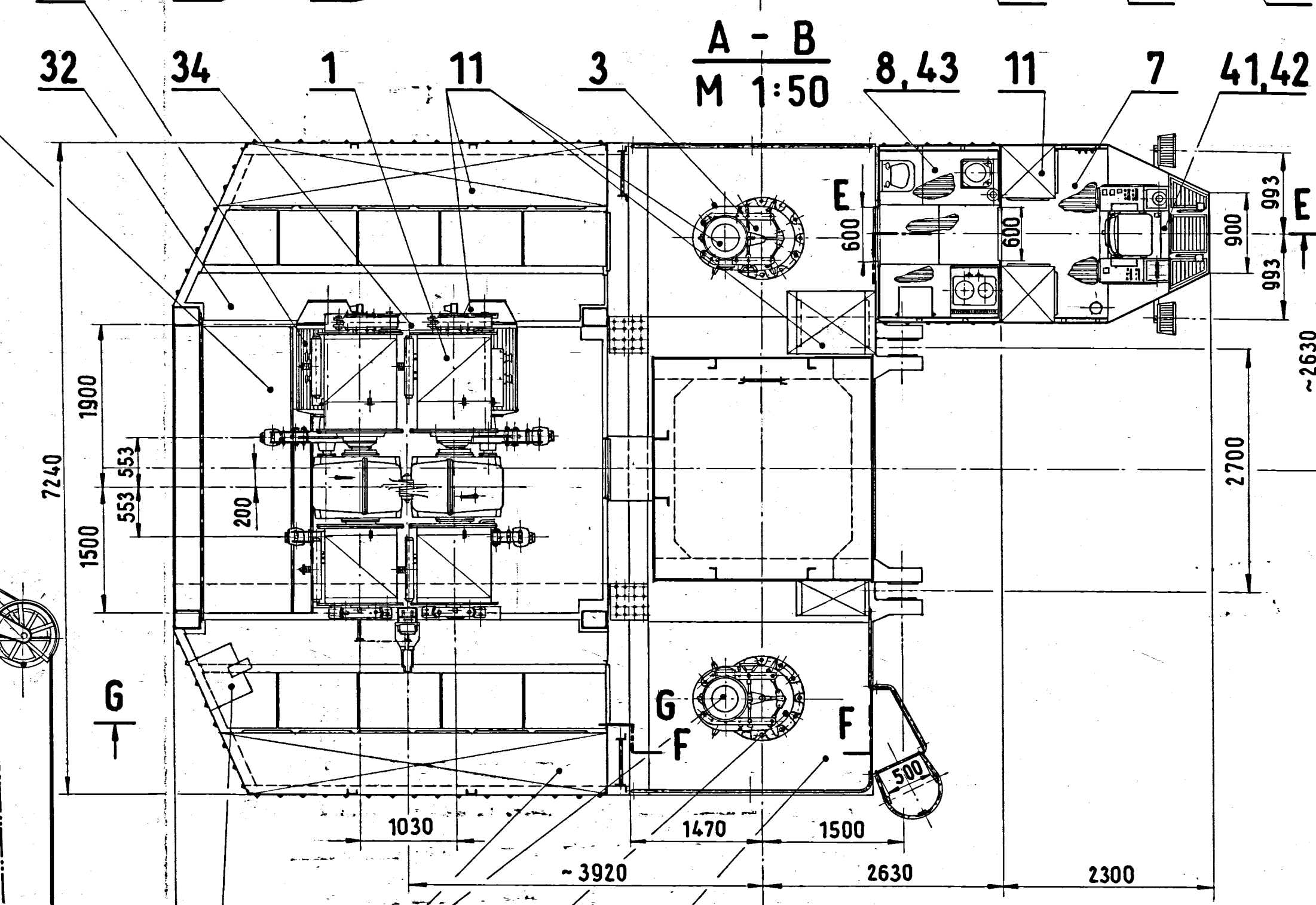
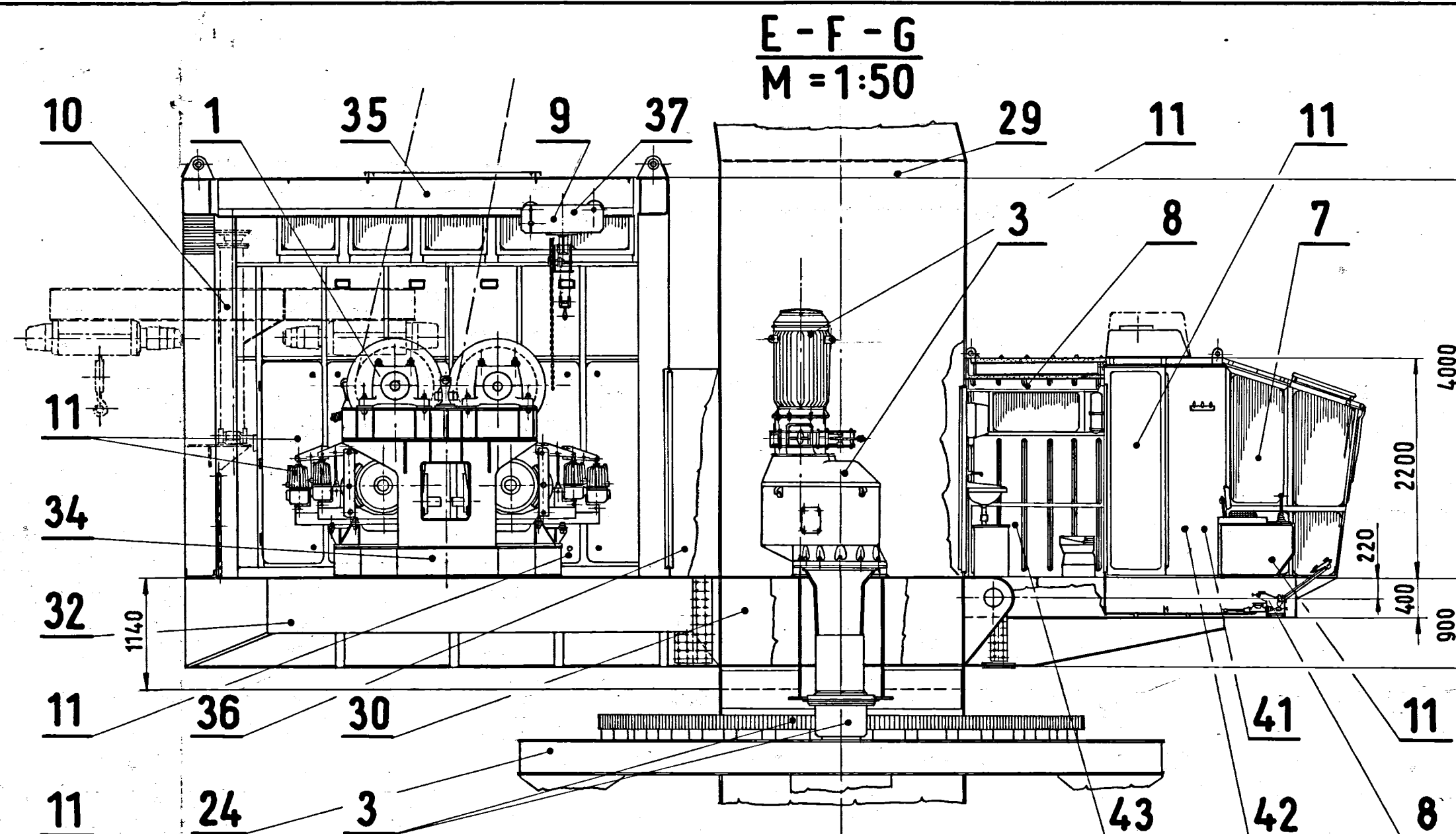
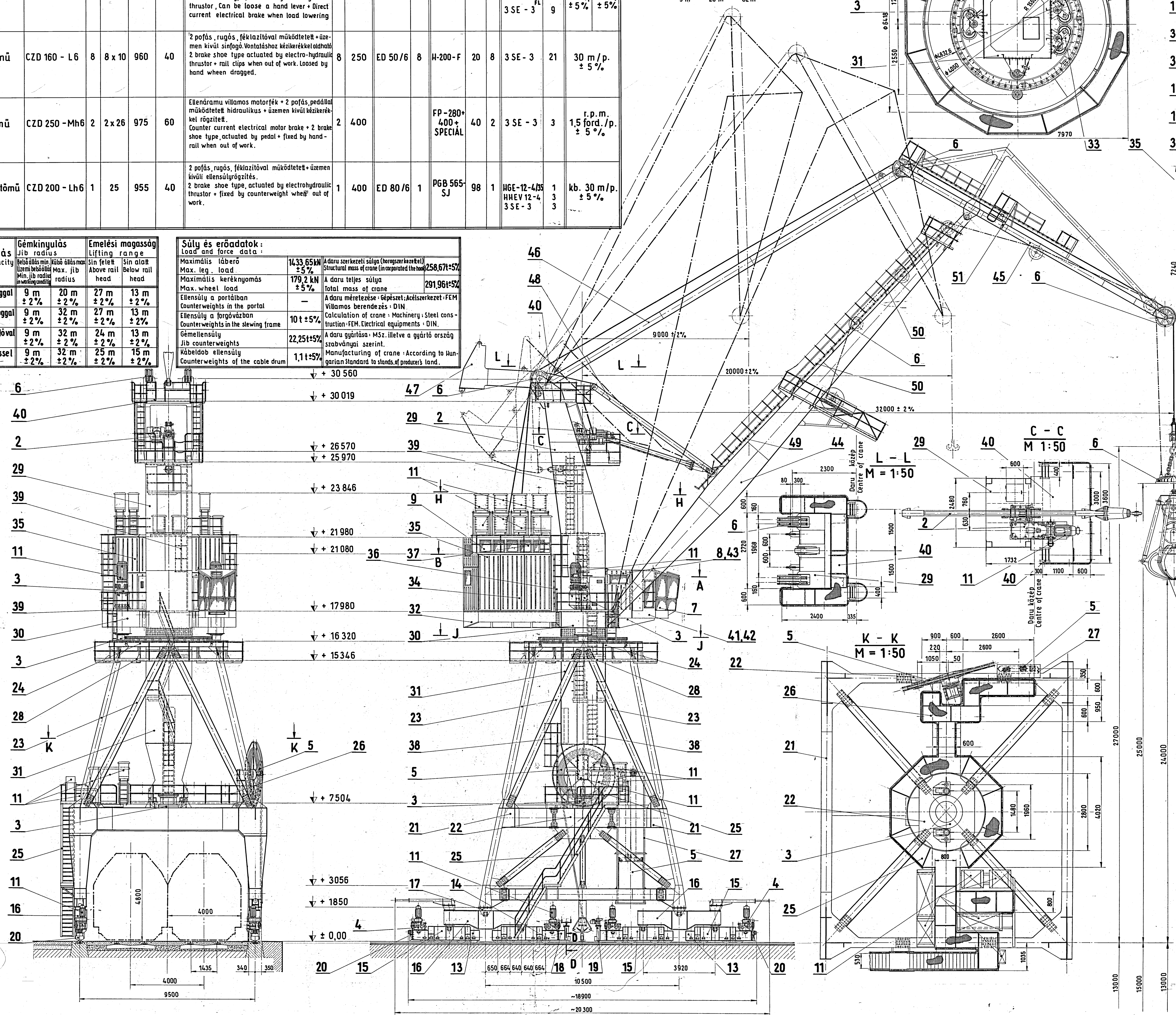
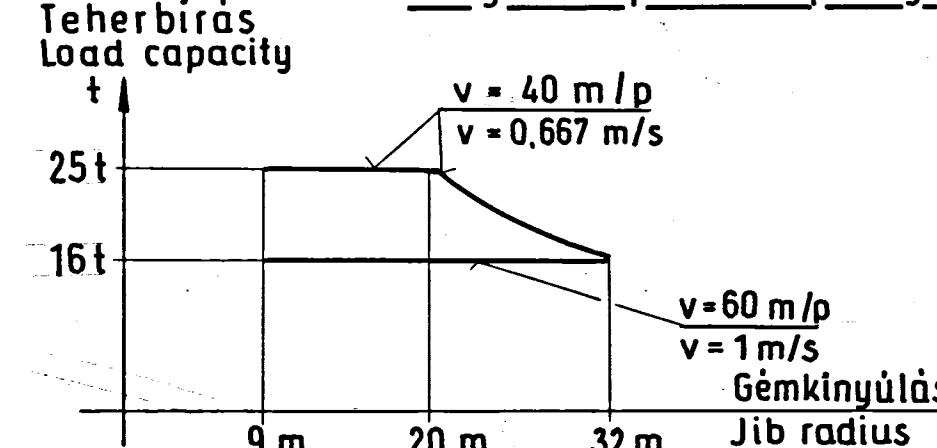


Mozgatóművek Moving mechanism	Működető motorok Motors					Fékek Brakes		Féklázítók Electro-hydraulic brake thruster		Hajtóművek Gear - boxes		Végálláskapcs. Limit switches		Sebességek Speeds	
	Tipus Type	Db Pcs.	Lejleszt. Output pul. [kW]	Ford.sz. Revolution [1/p]	Bekapcs. Duty factor [%]										
Emelőmű	CZD 315 - M6	2	2x100	985	60	2 pofás, rugós féklázítóval működő, kézikaral is nyitható - szállításkor elektromos villamos motorfék. 2 brake shoe type, actuated by electrohydraulic thruster. Can be loose a hand lever + Direct current electrical brake when load lowering		4	550	ED 80/6	4	VE-II-1090	40/60	2	25 t 40 m/p ± 5%
Haladómű	CZD 160 - L6	8	8x10	960	40	2 pofás, rugós, féklázítóval működő, kézikaral is nyitható - szállításkor elektromos villamos motorfék. 2 brake shoe type actuated by electro-hydraulic thruster + rail clips when out of work. Loosed by hand when dragged.		8	250	ED 50/6	8	H-200 - F	20/8	3 SE - 3	30 m/p. ± 5%
Forgatómű	CZD 250 - Mh6	2	2x26	975	60	Elektromos villamos motorfék + 2 pofás, pedálos működtetett hidraulikus + üzem kívüli kézikaral-kezeléssel. Counter current electrical motor brake + 2 brake shoe type, actuated by pedal + fixed by hand-rail when out of work.		2	400	FP-280+400+SPECIÁL	2	3 SE - 3	40/2	3	r.p.m. 1,5 ford./p. ± 5%
Gémbillentőmű	CZD 200 - Lh6	1	25	955	40	2 pofás, rugós, féklázítóval működő, kézikaral is nyitható - szállításkor elektromos villamos motorfék. 2 brake shoe type, actuated by electrohydraulic thruster + fixed by counterweight when out of work.		1	400	ED 80/6	1	PG8 565-SJ	98/1	1	kb. 30 m/p. ± 5%

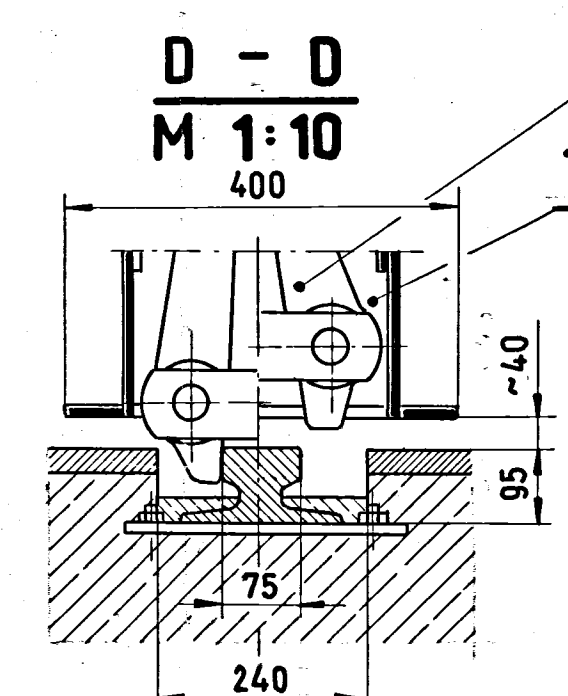
Teherbírási Load capacity	Gémkinyúlás Jib radius		Emelési magasság Lifting range		Súly és erőadatok Load and force data	
	Min. jib radius [m]	Max. jib radius [m]	Min. jib radius [m]	Max. jib radius [m]	Max. leg. load [kN]	Max. wheel load [kN]
25t-ás horoggal	9 m ± 2%	20 m ± 2%	27 m ± 2%	13 m ± 2%	1433,65 ± 5%	179,2 ± 5%
16t-ás horoggal	9 m ± 2%	32 m ± 2%	27 m ± 2%	13 m ± 2%	10 t ± 5%	22,25 ± 5%
16t markolóval	9 m ± 2%	32 m ± 2%	24 m ± 2%	13 m ± 2%	1,1 t ± 5%	30 560
16t mágnessel	9 m ± 2%	32 m ± 2%	25 m ± 2%	15 m ± 2%		

Teheremelési diagram
Diagram of load capacity



50	1	Fejőráj a gémen II. Jib ladder II.	J46-31-639-11560	5100
49	1	Fejőráj a gémen I. Jib ladder I.	J46-31-639-11559	6800
48	1	Ellensúlyhímba vonórúd Rocker for counterweight draw-bar	J46-31-642-11536	8000
47	1	Ellensúlyhímba Rocker for counterweight	J46-31-642-11535	45300
46	1	Gémkinyúlórúd Jib draw-bar	J46-31-642-11532	25700
45	1	Felsőgém Upper jib	J46-31-631-11529	79600
44	1	Alsógém Lower jib	J46-31-633-11530	192800
43	1	Szervizfülké Auxiliary cab	J46-31-648-11538	13850
42	1	Kezelőfülké II. Driver's cab II.	J46-31-682-11517	5600
41	1	Kezelőfülké I. Driver's cab I.	J46-31-681-11516	10500
40	1	Fejőráj és pádium a toronyon Access and platform on the tower	J46-31-625-11558	12150
39	1	Fejőráj a toronyfelsőben Access in upper part of the tower	J46-31-625-11557	2750
38	1	Fejőráj a toronyalsóben Access in lower part of the tower	J46-31-625-11556	7800
37	1	Géptéri futódaru Overhead crane	J46-31-667-11528	2800
36	1	Gépház összekötő Power room connecting corridor	J46-31-648-11538	800
35	1	Gépház Power room	J46-31-662-11515	81400
34	1	Teheremelési alappokeret Frame for the hoisting mechanism	J46-31-624-11513	32700
33	3	Hámpörös hímbe Rocker for backing rollers	J46-31-628-11512	85,0 2550
32	1	Forgóváz Slewing frame	J46-31-624-11514	78000
31	1	Torony III. (alsó) Tower III. (lower)	J46-31-623-11511	14310
30	1	Torony II. (közép) Tower II. (centre)	J46-31-622-11510	12400
29	1	Torony I. (felső) Tower I. (upper)	J46-31-621-11509	11650
28	1	Gyűrűkezelő pádium Platform to the ring	J46-31-604-11503	15400
27	1	Kábeldob alátámasztás és ellensúlypályák Cable drum support and counterweight track	J46-31-605-11555	8600
26	1	Kábeldob pádium Cable drum platform	J46-31-604-11554	4400
25	1	Fejőráj és pádium a portálon Access and platform on the portal	J46-31-604-11552	17900
24	1	Gyűrű Ring	J46-31-603-11508	73200
23	1	Gyűrűtartó rudak Rod for ring	J46-31-603-11507	11000
22	1	Portál II. Portal II.	J46-31-601-11506	114600
21	1	Portál I. Portal I.	J46-31-601-11505	21000
20	4	Ütköző - hótábla Bumper - Snow board	J46-31-657-11504	42,0 150
19	2	Sínfogóház (motoros) Rail clamp box (motor operated)	J46-31-657-11503	157,0 3140
18	2	Sínfogóház (kézi) Rail clamp box (hand operated)	J46-31-657-11502	160,0 3200
17	4	Horgony Fork	J46-31-653-11497	34,0 1360
16	4	Nagyhímbe Rocker	J46-31-654-11498	25300 10200
15	8	Hímbe I. Rocker I.	J46-31-654-11499	775,0 6200
14	8	Hajtók kerékszekrény Driven bogie	J46-31-651-11501	355,0 29200
13	8	Vonzókerékszekrény Undriven bogie	J46-31-653-11497	225,0 18000
12	1	Haladómu összeszerelése Travelling gear assembly	J46-31-650-11495	—
11	1	Elektromos berendezés ó. á. Electrical arrangement	J46-31-012-8091	21500
10	1	31-és konzeles futódaru ó. á. Overhead travelling crane 31	J46-32-569-34358	5800
9	1	31-és kézi futódaru Hand actuated crane 31	J46-32-569-34363	214,2
8	1	Szervizfülké ó. á. Auxiliary cab	J46-32-540-34308	121,0
7	1	Csővezeték és vezérfülké ó. á. Drivers cab and pipeline assembly	J46-32-544-34173	268,0
6	1	Gém- és toronyszerelvéngek ó. á. Jib accessories assembly	J46-32-508-34211	5433,0
5	1	Kábeldob ó. á. Cable drum assembly	J46-32-440-34196	16400
4	1	Haladómu ó. á. Travelling mechanism assembly	J46-32-400-33972	15400
3	1	Forgatómu ó. á. Slewing gear assembly	J46-32-300-34203	54200
2	1	Gémbillentőmu ó. á. Jib luffing assembly	J46-32-200-34147	5468,0
1	1	Emelőmu ó. á. Hoisting mechanism assembly	J46-32-100-34178	10203,0

Sinbeépítési rajz
Drwg. for rail installation



Alkatrész neve Part name	Alkatrész típusa Part type	Alkatrész mérete Part size	Alkatrész anyaga Part material	Alkatrész mennyisége Part quantity
53	1	Sávszalag Vice bench	J46-31-668-11593	440
52	1	4 m ² -es polipmarkoló 4 m ² cactus grab	Y99-14-491-34316	10705,4
51	1	Fejőráj a gémen II. Jib ladder II.	J46-31-639-11561	500,0

Alkatrész neve Part name	Alkatrész típusa Part type	Alkatrész mérete Part size	Alkatrész anyaga Part material	Alkatrész mennyisége Part quantity
56				
55				
54				
53	1	Sávszalag Vice bench	J46-31-668-11593	440
52	1	4 m ² -es polipmarkoló 4 m ² cactus grab	Y99-14-491-34316	10705,4
51	1	Fejőráj a gémen II. Jib ladder II.	J46-31-639-11561	500,0

Alkatrész neve Part name	Alkatrész típusa Part type	Alkatrész mérete Part size	Alkatrész anyaga Part material	Alkatrész mennyisége Part quantity
56				
55				
54				
53	1	Sávszalag Vice bench	J46-31-668-11593	440
52	1	4 m ² -es polipmarkoló 4 m ² cactus grab	Y99-14-491-34316	10705,4
51	1	Fejőráj a gémen II. Jib ladder II.	J46-31-639-11561	500,0

Alkatrész neve Part name	Alkatrész típusa Part type	Alkatrész mérete Part size	Alkatrész anyaga Part material	Alkatrész mennyisége Part quantity
56				
55				
54				
53	1	Sávszalag Vice bench	J46-31-668-11593	440
52	1	4 m ² -es polipmarkoló 4 m ² cactus grab	Y99-14-491-34316	10705,4
51	1	Fejőráj a gémen II. Jib ladder II.	J46-31-639-11561	500,0